

***Zimski i celogodišnji  
pneumatici za putnička, SUV,  
dostavna i laka teretna vozila  
2015***



**Pouzdana na snegu,  
ugodni za novčanik.**

**Sava**

PNEUMATICI EVROPSKOG KVALITETA

[www.sava-tires.com](http://www.sava-tires.com)

# Sava, pneumatici evropskog kvaliteta

**Robna marka Sava je u celom svetu poznata po svojim kvalitetnim pneumaticima. Kompletan i širok izbor ovih pneumatika je odlična zamena za skuplje robne marke.**

**Kupovinom pneumatika Sava izabrali ste kvalitet: pouzdane pneumatike garantovanog kvaliteta po razumnoj ceni.**



## Više od 85 godina evropskog iskustva

Goodyear Dunlop Sava Tires je jedno od najvećih i najuspešnijih preduzeća za proizvodnju pneumatika u srednjoj Evropi koje u svojoj ponudi ima veliki izbor pneumatika za putničke automobile, sportska terenska vozila (SUV) i laka i teška teretna vozila. Pneumatici Sava proizvode se u više fabrika širom Evrope.

Velika količina pneumatika se još uvek proizvodi u fabrici Goodyear Dunlop Sava Tires u Sloveniji koja spada među najbolje pogone za proizvodnju pneumatika u Evropi.

## Više od 85 godina proizvodnje gumenih proizvoda visokog kvaliteta

Pre isporuke u druge delove Evrope, svi pneumatici Sava podvrgavaju se kontrolnim testovima kvaliteta u savremenom slovenačkom proizvodnom pogonu. Svaki pneumatik kupljen od preduzeća Goodyear Dunlop Sava Tires zadovoljava stroge standarde kvaliteta.



## Proizvodnja bazirana na tradiciji firme Goodyear

Sava je član porodice robnih marki preduzeća Goodyear od 2004. godine i od tada, prodajom pneumatika visokog kvaliteta po razumnoj ceni, žanje sve veće uspehe u celoj Evropi.




# Pneumatici za putnička, SUV, dostavna i laka teretna vozila

## PNEUMATICI ZA PUTNIČKA I SUV VOZILA PNEUMATIK

SEZONA	PNEUMATIK	KATEGORIJA			STRANA
		ST Standardni	HP Visoke performanse	UHP Ultra visoke performanse	
ZIMSKI 	eskimo s3+				5
	eskimo hp				6
	eskimo suv				7
CELOGODIŠNJI 	adapto				9
	adapto hp				10

## PNEUMATICI ZA DOSTAVNA I LAKA TERETNA VOZILA

SEZONA	PNEUMATIK	KATEGORIJA			STRANA
		ST Standardni	HP Visoke performanse	UHP Ultra visoke performanse	
ZIMSKI 	trenta m+s (dezen 1)				13
	trenta m+s (dezen 2)				13



✓ **Imajte na umu koliko možete da uštedite koristeći Sava zimске pneumatike...**



**Sava**

PNEUMATICI EVROPSKOG KVALITETA

## eskimo s3+



ZIMSKI



PUTNIČKI

ST

HP

STANDARDNI/  
VISOKE  
PERFORMANSE

**Usavršen zimski pneumatik sa odličnim prijanjem u zimskim uslovima i kraćim zaustavnim putem prilikom kočenja**

Dobre performanse tokom zime ne podrazumevaju uvek basnoslovne cene. Sava eskimo s3+ obezbeđuje čvrsto prijanje na mokrim putevima i podlogama pokrivenim snegom - jedna briga manje kada zahladni.

Simbol pahuljice potvrđuje da je klasifikovan kao pneumatik koji se koristi tokom zime.



### Pouzđano prijanje na zimskim putevima

Uživajte u većoj kontroli nad vozilom na niskim temperaturama i u snežnim uslovima. Usavršena zimska smeša na bazi silike omogućava da pneumatik Sava eskimo s3+ ostane mekan i savitljiv na niskim temperaturama, čime se postiže bolje prijanje i upravljanje.



### Pouzđano kočenje na mokrim podlogama

Sava eskimo s3+ koristi specijalnu smolu koja obezbeđuje bolje prijanje i kraći zaustavni put prilikom kočenja na mokrim putevima. Dezen gazećeg sloja odlikuje veći broj rubova koji dodatno poboljšavaju vuču.



### Otpornost na akvaplaning

Usmereni dezen sa širokim kanalima gazećeg sloja efikasno raspršuje vodu i bljuzgavicu, smanjujući rizik od akvaplaninga.



### Dobra kilometraža

Sava eskimo s3+ ima duži vek trajanja i tako štedi vaš novac. Konstrukcija gume omogućava ravnomerno habanje po celoj površini. Izdržljiva smeša gazećeg sloja znači da ćete sa ovim pneumatikom preći više kilometara.

\* na raspolaganju u dezeniu eskimo s2

eskimo s2

Svi podaci u ovom materijalu su na dan izdavanja bili važeći. Svrstavanje pojedinog pneumatika u klase može biti zavisno od dimenzija tog pneumatika. Za detaljnije i ažurirane podatke obratite se svom prodavcu ili posetite internet stranu [www.sava-tires.com](http://www.sava-tires.com)

### Dimenzija

Dimenzija	E	C	F	T
<b>13"</b>				
145/80 R13 75 Q <sup>1</sup>	E	E	70	)
155/65 R13 73 Q	F	C	67	)
155/70 R13 75 Q	F	C	67	)
155/70 R13 75 T	*	*	*	*
155/80 R13 79 Q	E	E	69	)
155/80 R13 79 T	*	*	*	*
165/70 R13 79 T	E	C	68	)
175/70 R13 82 T	E	C	68	)
<b>14"</b>				
155/65 R14 75 T	F	C	67	)
165/65 R14 79 T	E	C	68	)
165/70 R14 81 T	E	C	68	)
175/65 R14 82 T	E	C	68	)
175/70 R14 84 T	E	E	68	)
175/80 R14 88 T	F	C	68	)
185/60 R14 82 H	E	C	68	)
185/60 R14 82 T	E	C	68	)
185/65 R14 86 H	E	C	68	)
185/65 R14 86 T	E	C	68	)
185/70 R14 88 T	E	E	68	)
<b>15"</b>				
165/65 R15 81 T	E	C	68	)
175/65 R15 84 T	E	B	68	)
175/65 R15 88 T XL	E	C	68	)
185/55 R15 82 T	F	C	69	)
185/60 R15 84 T	E	C	68	)
185/60 R15 88 T XL	E	C	68	)
185/65 R15 88 T	E	C	68	)
195/60 R15 88 T	C	C	69	)
195/65 R15 91 T	E	C	70	)
195/65 R15 95 T XL	E	E	69	)
205/60 R15 91 H	E	C	69	)
205/60 R15 91 T	E	E	69	)
<b>16"</b>				
205/55 R16 91 T	C	C	)	68

\* ocenjivanje nije dostupno u vreme objavljivanja publikacije

Q = do 160 km/h  
T = do 190 km/h

H = do 210 km/h  
reinf., XL - ojačan

# eskimo hp



ZIMSKI



PUTNIČKI



VISOKE  
PERFORMANSE

## Zimski pneumatik visokih performansi za pouzdano upravljanje na snegu i ledu

Sava eskimo hp je posebno konstruisan za visoke performanse pri vožnji na snegu i ledu. Uživajte u stabilnom upravljanju i pouzdanoj vuči na putevima u najtežim uslovima.

Simbol pahuljice potvrđuje da ima sertifikat za korišćenje tokom zime.



### Dobra vuča i odlično upravljanje na snegu

Uživajte u spokojnoj vožnji na snegu i ledu. Specijalni dezen gazećeg sloja za zimske uslove odlikuje se isprepletenim lamelama koje se urezuju u sneg na površini puta i na taj način vam omogućavaju da zadržite kontrolu nad vozilom. Oblik pneumatika je optimizovan za ostvarivanje dobrog kontakta sa putem i bolje upravljanje.



### Pouzdana kočenje na mokrim podlogama

Usmereni dezen i smeša sa visokim sadržajem silike obezbeđuju visok stepen prijanjanja na mokrim podlogama i omogućavaju kraći zaustavni put prilikom kočenja u kišovitom vremenu.



### Visoke performanse pri upravljanju

Sava eskimo hp ispunjava zahteve vožnje visokih performansi u zimskim uslovima. Snažna karkasa sa jednostrukim ojačanjem odlikuje se neophodnom čvrstinom koja omogućava pouzdano upravljanje pri velikim brzinama na autoputu.



### Velika kilometraža

Smeša gazećeg sloja otporna na habanje omogućava duži vek trajanja pneumatika Sava eskimo hp i na taj način vam štedi novac.

#### Dimenzija

Dimenzija	E	C	F	V
<b>15"</b>				
185/65 R15 88 H	E	E	68	)
195/50 R15 82 H	E	C	67	)
195/55 R15 85 H	E	C	68	)
195/65 R15 91 H	E	C	68	)
205/65 R15 94 H	C	C	69	)
205/65 R15 94 T	C	C	69	)
215/65 R15 96 H	E	C	68	)
<b>16"</b>				
195/55 R16 87 H	E	C	67	)
195/55 R16 87 T	E	C	67	)
205/55 R16 91 H	E	C	68	)
205/60 R16 92 H	E	C	68	)
205/60 R16 96 H XL	E	C	68	)
215/55 R16 93 H	E	C	69	)
215/60 R16 99 H XL	E	E	69	)
215/65 R16 98 H	E	E	68	)
225/55 R16 95 H	E	C	68	)
<b>17"</b>				
205/50 R17 93 V XL	E	C	68	)
215/45 R17 91 V XL	E	E	68	)
215/50 R17 95 V XL	E	C	69	)
215/55 R17 98 V XL	E	C	69	)
225/45 R17 91 H	E	C	70	)
225/45 R17 94 V XL	E	C	69	)
225/50 R17 98 V XL	E	C	68	)
225/55 R17 101 V XL	C	E	69	)
<b>18"</b>				
225/40R18 92 V XL	E	B	)	69

H = do 210 km/h  
V = do 240 km/h

reinf., XL - ojačan

Svi podaci u ovom materijalu su na dan izdavanja bili važeći. Svrstavanje pojedinog pneumatika u klase može biti zavisno od dimenzija tog pneumatika. Za detaljnije i ažurirane podatke obratite se svom prodavcu ili posetite internet stranu [www.sava-tires.com](http://www.sava-tires.com)

# eskimo suv



ZIMSKI



SUV



VISOKE  
PERFORMANSE

## Veoma kvalitetan pneumatik za vozila SUV pogodan za sve zimske uslove

Teški uslovi zahtevaju izdržljive pneumatike. Sava eskimo suv dobro prijanja na sneg i sa lakoćom savladava bljuzgavicu i kišu, što ga čini idealnom opcijom za vozače koji vode računa o svom budžetu.

Simbol pahuljice potvrđuje da ima sertifikat za korišćenje tokom zime.



### Pouzdan prijanjanje na snegu i ledu

Samouvereno uživajte u vožnji po snegu i ledu. Specijalna zimska gumena smeša omogućava bolje prijanjanje na niskim temperaturama, dok gazeći sloj sa više lamela ima više rubova za prijanjanje koji obezbeđuju bolju vuču.



### Dobro upravljanje i kočenje na vlažnim putevima

Široki kanali brzo odvođe vodu i bljuzgavicu i umanjuju rizik od akvaplaninga. Gazeći sloj na bazi silike obezbeđuje dobro prijanjanje i kraći zaustavni put prilikom kočenja na mokrim podlogama.



### Dobra kilometraža

Dezen gazećeg sloja je optimizovan tako da se cela površina ravnomerno haba. Zahvaljujući tome pneumatik ima duži vek trajanja, a time štedi vaš novac.



### Nizak nivo buke

Dezen gazećeg sloja pomaže da se smanji nivo buke i obezbedi tiha i udobna vožnja.

#### Dimenzija

Dimenzija	E	C	F	V
<b>17"</b>				
225/65 R17 102 H	E	C	69	)
235/65 R17 108 H XL	E	C	69	)
<b>18"</b>				
235/60 R18 107 H XL	F	C	69	)
255/55 R18 109 H XL	E	E	70	)
<b>19"</b>				
255/50 R19 107 V XL	C	C	70	)

H = do 210 km/h  
V = do 240 km/h  
reinf., XL - ojačan

Svi podaci u ovom materijalu su na dan izdavanja bili važeći. Svrstavanje pojedinog pneumatika u klase može biti zavisno od dimenzija tog pneumatika. Za detaljnije i ažurirane podatke obratite se svom prodavcu ili posetite internet stranu [www.sava-tires.com](http://www.sava-tires.com)

✓ **Imajte na umu koliko možete da uštedite koristeći Sava celogodišnje pneumatike...**



**Sava**

PNEUMATICI EVROPSKOG KVALITETA

## adapto



CELOGODIŠNJI



PUTNIČKI



STANDARDNI

**Pneumatik koji se odlikuje dobrim performansama u svim vremenskim uslovima, bilo da lije kiša, pada sneg ili sija sunce**

Imajući u vidu vozače koji ne žele da preuzimaju na sebe dodatne obaveze i da izdvajaju sredstva za posebne letnje i zimske gume, razvili smo pneumatik Sava adapto za sve vremenske prilike.

Ova pristupačna guma prilagođava se sezonskim promenama vremenskih prilika – od vreljih letnjih dana do snega i leda.



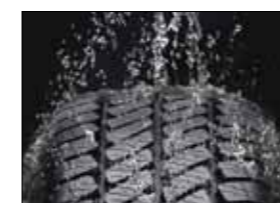
### Dobro prijanjanje u svim vremenskim uslovima

Specijalna smesa na bazi silike kojom se odlikuje pneumatik Sava adapto omogućava dobro prijanjanje tokom cele godine – bez obzira na vremenske uslove. Simbol snežne pahuljice ukazuje na to da ispunjava stroge standarde koji važe za zimske gume.



### Izuzetno efikasno upravljanje i kočenje tokom cele godine

Smeša gazećeg sloja se prilagođava vremenskim prilikama, zahvaljujući tome pneumatik leti obezbeđuje odgovarajući stepen čvrstine, a zimi prikladnu fleksibilnost. To omogućava pouzdano upravljanje i kočenje u svim vremenskim uslovima.



### Otpornost na akvaplaning

Vozite bezbedno na putevima mokrim od kiše. Široki kanali gazećeg sloja lako raspršuju vodu, čime se umanjuje rizik od akvaplaninga.



### Tiha i udobna vožnja

Tiši pneumatici omogućavaju udobniju vožnju i manji nivo buke. Dezen gazećeg sloja pneumatika Sava adapto omogućava kontrolu nivoa buke i mirniju vožnju.

### Dimenzija

Dimenzija				
<b>13"</b>				
155/70 R13 75T	E	E	69	)
165/70 R13 79T	E	E	70	)
175/70 R13 82T	E	E	70	)
<b>14"</b>				
165/65 R14 79T	E	F	70	)
165/70 R14 81T	E	E	70	)
175/65 R14 82T	E	C	68	)
175/70 R14 84T	E	F	70	)
185/70 R14 88T	E	F	71	)

T = do 190 km/h

Svi podaci u ovom materijalu su na dan izdavanja bili važeći. Svrstavanje pojedinog pneumatika u klase može biti zavisno od dimenzija tog pneumatika. Za detaljnije i ažurirane podatke obratite se svom prodavcu ili posetite internet stranu [www.sava-tires.com](http://www.sava-tires.com)

# adapto hp



CELOGODIŠNJI



PUTNIČKI



VISOKE PERFORMANSE

## Pneumatik visokih performansi pri upravljanju tokom cele godine

Pneumatik Sava adapto hp je pogodan za sva godišnja doba i predstavlja idealan izbor za vozače automobila visokih performansi koji vode računa o troškovima. Ujednačena vodljivost i prljanjanje od proleća do zime, po razumnoj ceni.



### Dobro prljanjanje i kočenje u svim vremenskim uslovima

Sava adapto hp koristi specijalnu gumenu smesu koja je zaslužna za visok nivo prljanjanja u svim vremenskim prilikama. Simbol snežne pahuljice ukazuje na to da Sava adapto hp ispunjava stroge industrijske standarde koji važe za zimske pneumatike.



### Visoke performanse pri upravljanju na suvim i mokrim podlogama, kao i na površinama pokrivenim snegom

Ovaj pneumatik se prilagođava sezonskim promenama vremenskih prilika, pa leti obezbeđuje odgovarajuću čvrstinu, a zimi ostaje fleksibilan i omogućava dobro upravljanje.



### Otpornost na akvaplaning

Vozite bezbedno na putevima mokrim od kiše. Usmereni dezen gazećeg sloja odlikuju široki kanali koji lako raspršuju vodu i smanjuju rizik od akvaplaninga.



### Tiha i udobna vožnja

Dezen gazećeg sloja je razvijen sa ciljem da se smanji nivo buke i omogući mirna i tiha vožnja.

Dimenzija	E	C	70	)
<b>14"</b>				
185/60 R14 82 H	E	C	70	)
185/65 R14 86 H	C	E	70	)
<b>15"</b>				
185/65 R15 88 H	E	C	70	)
195/60 R15 88 H	C	E	70	)
195/65 R15 91 H	C	C	69	)
<b>16"</b>				
205/55 R16 91 H	C	C	70	)

H = do 210 km/h

Svi podaci u ovom materijalu su na dan izdavanja bili važeći. Svrstavanje pojedinog pneumatika u klase može biti zavisno od dimenzija tog pneumatika. Za detaljnije i ažurirane podatke obratite se svom prodavcu ili posetite internet stranu [www.sava-tires.com](http://www.sava-tires.com)

# Sava pneumatici za putnička i SUV vozila

## ZIMSKI PNEUMATICI

Dimenzija	Indeks nosivosti	eskimo s2	eskimo s3+	eskimo hp	eskimo suv
<b>13"</b>					
145/80 R13	75	Q	Q		
155/65 R13	73		Q		
155/70 R13	75		Q		
155/70 R13	75		T		
155/80 R13	79		Q		
155/80 R13	79		T		
165/70 R13	79		T		
175/70 R13	82		T		
<b>14"</b>					
155/65 R14	75		T		
165/65 R14	79		T		
165/70 R14	81		T		
175/65 R14	82		T		
175/70 R14	84		T		
175/80 R14	88		T		
185/60 R14	82		H		
185/60 R14	82		T		
185/65 R14	86		H		
185/65 R14	86		T		
185/70 R14	88		T		
<b>15"</b>					
165/65 R15	81		T		
175/65 R15	84		T		
175/65 R15	88	XL	T		
185/55 R15	82		T		
185/60 R15	84		T		
185/60 R15	88	XL	T		
185/65 R15	88		T		
185/65 R15	88			H	
195/50 R15	82			H	
195/55 R15	85			H	
195/60 R15	88		T		
195/65 R15	91		T		
195/65 R15	91			H	
195/65 R15	95	XL	T		
205/60 R15	91		H		
205/60 R15	91		T		
205/65 R15	94			H	
205/65 R15	94			T	
215/65 R15	96			H	
<b>16"</b>					
195/55 R16	87			H	
195/55 R16	87			T	
205/55 R16	91			H	
205/55 R16	91		T		
205/60 R16	92			H	
205/60 R16	96	XL		H	
215/55 R16	93			H	
215/60 R16	99	XL		H	
215/65 R16	98			H	
225/55 R16	95			H	

Dimenzija	Indeks nosivosti	eskimo s2	eskimo s3+	eskimo hp	eskimo suv
<b>17"</b>					
205/50 R17	93	XL		V	
215/45 R17	91	XL		V	
215/50 R17	95	XL		V	
215/55 R17	98	XL		V	
225/45 R17	91			H	
225/45 R17	94	XL		V	
225/50 R17	98	XL		V	
225/55 R17	101	XL		V	
225/65 R17	102				H
235/65 R17	108	XL			H
<b>18"</b>					
225/40 R 18	92	XL		V	
235/60 R 18	107	XL			H
255/55 R 18	109	XL			H
<b>19"</b>					
255/50 R 19	107	XL			V

Indeks brzine:  
**Q** = do 160 km/h  
**T** = do 190 km/h  
**H** = do 210 km/h  
**V** = do 240 km/h  
**reinf., XL** - ojačana

## CELOGODIŠNJI PNEUMATICI

Dimenzija	Indeks nosivosti	adapto	adapto hp
<b>13"</b>			
155/70 R 13	75	T	
165/70 R 13	79	T	
175/70 R 13	82	T	
<b>14"</b>			
165/65 R 14	79	T	
165/70 R 14	81	T	
175/65 R 14	82	T	
175/70 R 14	84	T	
185/60 R 14	82		H
185/65 R 14	86		H
185/70 R 14	88	T	
<b>15"</b>			
185/65 R 15	88		H
195/60 R 15	88		H
195/65 R 15	91		H
<b>16"</b>			
205/55 R 16	91		H

Indeks brzine:  
**T** = do 190 km/h  
**H** = do 210 km/h



✓ **Imajte na umu koliko možete da uštedite koristeći Sava pneumatike za dostavna i laka teretna vozila...**



## trenta m+s



ZIMSKI



PUTNIČKI



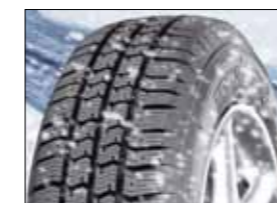
CARGO

**Pouzdan zimski pneumatik dugog veka trajanja koji može da se koristi za kombi vozila i lake kamione**

Sava trenta m+s je pouzdan zimski pneumatik namenjen vozačima koji vode računa o kvalitetu. Omogućava dobro prianjanje i efikasno kočenje u surovim uslovima.



trenta m+s dezen 1



### Pouzdanu upravljanje u zimskim uslovima

Specijalna zimska smeša gazećeg sloja omogućava dobro prianjanje i kočenje u zimskim uslovima na niskim temperaturama.



### Pogodan za sve osovine

Predviđen za korišćenje na svim osovinama lakih komercijalnih vozila i kombija.



### Velika kilometraža

Pneumatik dugog veka trajanja nudi ekonomičnu cenu po pređenom kilometru.



### Dimenzija

Dimenzija	F	C	72	73
<b>14"</b>				
175/80 R14 99 P <sup>2</sup>	F	C	72	)
185/80 R14 102 Q <sup>2</sup>	E	C	72	)
195/80 R14 106 P <sup>2</sup>	E	C	73	)
205/80 R14 109 P <sup>2</sup>	E	E	73	)
<b>15"</b>				
185/80 R15 103 P <sup>2</sup>	E	C	73	)
195/70 R15 104 Q <sup>2</sup>	E	E	73	)
225/70 R15 112 R <sup>1</sup>				
<b>16"</b>				
195/65 R16 104 R <sup>1</sup>	F	C	73	)
195/75 R16 107 Q <sup>2</sup>	F	C	73	)
215/65 R16 106 T <sup>1</sup>	F	C	73	)
205/65 R16 107 T <sup>1</sup>	F	C	73	)
205/75 R16 110 Q <sup>1</sup>	E	E	73	)

P = do 150 km/h  
 Q = do 160 km/h  
 R = do 170 km/h  
 T = do 190 km/h



<sup>1</sup> na raspolaganju u dezeniu trenta m+s sa 5 rebara (dezen 1)  
<sup>2</sup> na raspolaganju u dezeniu trenta m+s sa 4 rebara (dezen 2)

trenta m+s dezen 2

Svi podaci u ovom materijalu su na dan izdavanja bili važeći. Svrstavanje pojedinog pneumatika u klase može biti zavisno od dimenzija tog pneumatika. Za detaljnije i ažurirane podatke obratite se svom prodavcu ili posetite internet stranu [www.sava-tires.com](http://www.sava-tires.com)

✓ **Imajte na umu koliko možete  
da uštedite koristeći Sava  
letnje pneumatike...**



**Sava**  
PNEUMATICI EVROPSKOG KVALITETA

## Letnji pneumatici Sava

### ZA PUTNIČKA I SUV VOZILA

#### **perfecta**

Letnji pneumatik čije su odlike velika kilometraža i mala potrošnja goriva



#### **intensa hp**

Letnji pneumatik visokih performansi koji se odlično ponaša na mokrim putevima



#### **intensa uhp**

Letnji pneumatik izuzetno visokih performansi koji obezbeđuje vrhunsku vodljivost na suvim podlogama



#### **intensa suv**

Letnji pneumatik visokih performansi za moderna vozila SUV



### ZA DOSTAVNA I LAKA TERETNA VOZILA

#### **trenta**

Dugotrajan i pouzdan letnji pneumatik za kombije i lake kamione



trenta dezen sa 5 rebara



trenta dezen sa 4 rebara



**Goodyear Dunlop Sava Tires, d.o.o.**

Škofjeloška c. 6

4000 Kranj, Slovenija

**T** +386 (0)4 2077 000

**F** +386 (0)4 2077 500

**www.sava-tires.com**

Pečat prodavca:

07/2015

SAW-SRB-2015

**www.sava-tires.com**

**Sava**

PNEUMATICI EVROPSKOG KVALITETA